

2 学年スタッフの紹介

よろしくお願ひします!



夢をもとう

いよいよ2年生になります。生徒の皆さんは気持ちも新たに4月を迎えたことと思います。新たな希望と夢を胸にこれからの生活を充実したものにしてほしいと思います。夢のないところに目標は生まれません。目標なくして努力をすることはできません。努力をしない人は伸びません。生徒の皆さんには明確な夢をもち、その夢に向けて最大限努力してほしいと願っています。そのために私たち教職員は、精一杯のサポートをしていきたいと思ひます。

保護者の皆様には、引き続きご理解、ご協力をよろしくお願ひします。子どもたちの健やかな成長を願ひ、家庭と学校とが連携をとり合いながら歩んでいきたいと思ひます。どうぞよろしくお願ひします。

2 学年主任 大嶋 賢
(2 組担任)

1 組担任

笹木 邦紘

今年度から新しく学年を担当することになりました。みなさんと送る学校生活を楽しみにしています。学校の中堅学年として何事にも挑戦し、互いに成長していきましょう。よろしくお願ひします。

3 組担任

小林 真子

今年度もこの学年を担当することができ、うれしく思ひます。学校行事や部活動等、活躍の場が増える中で様々なことに挑戦し、自分の可能性を広げていくことができるように生徒たちをサポートしていきます。

まつかぜ学級担任

梅田 寛

新しい一年が始まりました。生徒全員が目標をもち、それに向かって笑顔と活気があふれる学校生活を送ることができるよう、一生懸命支えていきたいと思ひます。

はまなす学級担任

小池 千恵

今年度も生徒のみなさんと一緒に活動することができ、うれしく思ひます。一人一人が目標をもち、挑戦できる一年となるようサポートしていきたいと思ひます。一年間よろしくお願ひします。

通級指導教室担当

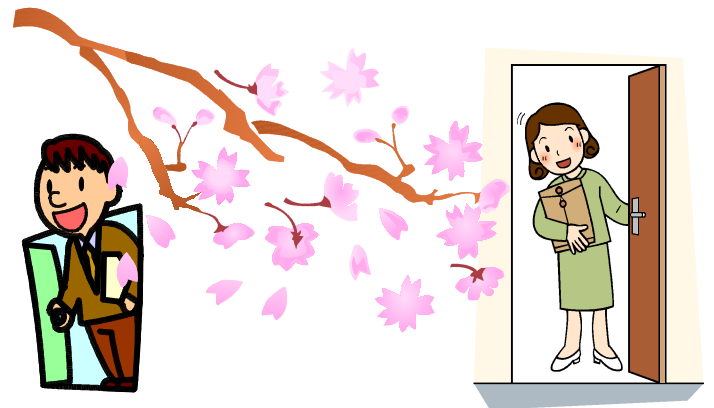
干場耕太郎

今年度、北部中学校からまいりました。新しい環境にわくわくした気持ちで取り組ませていただいています。新しいことに挑戦していく皆さんをサポートさせていただきます。よろしくお願ひします。

副担任

表 可恵

昨年に引き続き、英語を担当することになりました。1 学期だけのおつきあいになりますが、生徒の皆さんに英語の楽しさを分かってもらえるように精一杯頑張りたく思ひます。



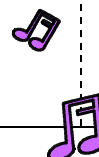
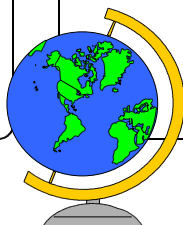
※嶋葉子 (英語) は8月1日から復帰し、2 学期から2 年2 組を担当します。その間、大嶋賢が担任します。

教科担任紹介

国語	三國 大輔
	江尻 史世
社会	小林 真子
数学	笹木 邦紘
理科	石田 直人
	曾根 果
英語	嶋 葉子
	(表 可恵)
音楽	廣瀬ふみ子
美術	田中 里穂
保体	大嶋 賢
技術	干場耕太郎
家庭	小池 千恵

部活動顧問紹介

バスケット	(男) 中山 隼人	剣道	(男) 梅田 寛
	(女) 江尻 史世		(女) 小池 千恵
ハンド	(男) 大嶋 賢	吹奏楽	廣瀬ふみ子
	(女) 大道 隆也	英語	吉國 京子
バレー	(男) 山崎 拓郎	新聞	三國 大輔
	(女) 笹木 邦紘	茶道・華道	嶋 葉子
野球	田村 剛		(表 可恵)
卓球	(男) 石田 直人	科学	曾根 果
	(女) 関口 椎乙	美術	田中 里穂
ソフト	小林 真子	環境	干場耕太郎



多くの配付物や提出物がありますので、下記のリストでご確認ください。なお、全員に提出物用のクリアフォルダとケースを準備しました。提出書類等の自己管理にご活用ください。

本日（4月7日入学式）教室で配付したものの

- ① 中学生理解のために
- ② P T A親子安全会
- ③ 生活ノート「ライフ」
- ④ 名札2枚、校章、組章（女子には名札の台布）
- ⑤ ヘルメット・校章シール（校章シールを貼って、つばの裏側に名前を書いてください。）
- ⑥ ヘルメット集金袋（代金を添えて提出）
- ⑦ 通学許可証（ステッカー）
- ⑧ 教科書等17冊
- ⑨ 給食衣注文書（封筒…**希望者は**代金を添えて提出）
- ⑩ 学生・こども総合保険（自転車保険）申込書（封筒…**希望者は**米原商事高岡営業所へ直接提出）
- ⑪ 小・中学生総合保障制度のお知らせ（**希望者は**加入依頼書を富山県P T A連合会へ送付）と、カード
- ⑫ 学年だより
- ⑬ 給食だより
- ⑭ 保健だより
- ⑮ 定期健康診断の実施について
- ⑯ 自転車小屋割り当て
- ⑰ 教育・安全情報提供サービスへの参加のお願い
- ⑱ 学校集金の納入について
- ⑲ 保健調査票…**裏面の保護者印の欄に押印必要**
- ⑳ 緊急連絡先カード
- ㉑ 家庭環境調査票
- ㉒ 心臓検診個人票と記入について（2枚）
- ㉓ 色覚の検査申込書
- ㉔ 独立行政法人日本スポーツ振興センターの災害共済給付制度の加入について…**押印必要**
- ㉕ 育友会学級役員紙上選挙投票用紙…**4月8日提出**
- ㉖ 印刷物、学校ホームページ等への写真使用許可について…**押印必要**
- ㉗ ポスターカラー注文袋（※1社選び、注文する）

受付で保護者に配付したものの

- ① 入学式パンフレット
- ② 新入生保護者会資料（本冊子）
- ③ 新入生のしおり

4月8日(木)に持ってくるもの

- ① 生活ノート「ライフ」（4月7日の感想を書いて）
 - ② 筆記用具
 - ③ 雑巾2枚（名前は書かないでください。）
 - ④ 給食当番の用意（※当番の生徒だけです。小学校で使ったものを持たせてください。）
 - ⑤ 保健調査票…**裏面の保護者印の欄に押印必要**
 - ⑥ 緊急連絡先カード
 - ⑦ 家庭環境調査票
 - ⑧ 心臓検診個人票
 - ⑨ 色覚の検査申込書
 - ⑩ 独立行政法人日本スポーツ振興センターの災害共済給付制度の加入について…**押印必要**
 - ⑪ 育友会学級役員紙上選挙投票用紙
 - ⑫ 印刷物、学校ホームページ等への写真使用許可について…**押印必要**
 - ⑬ 給食衣注文書
 - ⑭ ポスターカラー注文票
 - ⑮ ヘルメット集金袋
- ※⑬は希望者のみ、⑭は必ず1社選んでください。
※⑬⑭⑮とも、おつりのないようにして、4月9日（金）までに担任に提出してください。