

スクラム

2021. 4. 7 No. 1

4月の生活目標

新年度を迎え、学校や学級の一員としての自覚をもとう。

- ・心を込めた挨拶を交わそう。
- ・係や当番の仕事に責任をもって取り組もう。

ご入学、おめでとうございます。

今年の冬は56豪雪以来という大雪で、例年以上に春の訪れが待ち遠しく感じられましたが、3月の中旬頃からようやく暖かくなり、桜の便りに心を躍らせる時期となりました。

新入生の皆さん、ご入学おめでとうございます。皆さんは今、これから始まる中学校生活に胸を膨らませていることでしょう。これからの3年間でたくさんの思い出を作りながら心身共に成長して行ってほしいと願っています。

保護者の皆さま、深い慈しみで育ててこられましたお子さまのご入学おめでとうございます。今、お子さまたちは中学校生活の第一歩を踏み出したところです。小学生から中学生へと環境が変わる今は、お子さまたちにとってステップアップする大きなチャンス of 時期です。身も心も大きく成長する中学校3年間、この人生にとって大切な時期を、保護者の皆さまと学校が連絡を密にしてお子さまたちを見守っていきたいと考えています。

学年便りのタイトル「スクラム」のように、私たち教職員が力を合わせてお子さまたちの日々の成長をサポートしていきます。1学年スタッフ一同、頑張っていきたいと思っておりますのでよろしくお願い致します。

1 学年主任

4月の行事予定



- 7日(水) 入学式
- 8日(木) 給食開始
- 9日(金) 身体測定
生徒会役員任命式
西條デー
- 12日(月) NRT
学納金口座引き落とし
西條デー
- 13日(火) 知能検査
西條デー
- 14日(水) 生徒会常任委員会
- 15日(木) 部活動紹介
安全点検
- 16日(金) 地区生徒会
心臓検診
- 23日(金) 地区生徒会
- 27日(火) 生徒総会



校時表 (普通授業の場合)

朝読書・朝学習	8:15~8:25
朝の会	8:25~8:35
1 限	8:40~9:30
2 限	9:40~10:30
3 限	10:40~11:30
4 限	11:40~12:30
給食	12:30~13:05
すやすや・すくすく タイム	13:15~13:25
休憩	13:25~13:40
5 限	13:45~14:35
6 限	14:45~15:35
清掃	15:35~15:55
帰りの会	15:55~16:05
部活動	16:10~

学年スタッフの紹介

今年1年よろしくお祈いします！

1組担任

ご入学おめでとう
ごさいます。112名
の皆さんとの出会い
に感謝し、一人一人
のよさを見付けていま
きたいと思っていま
す。1年間、よろしく
お祈いします。

2組担任

ご入学おめでとう
ごさいます。生徒の
皆さんが西條中学校
で楽しく充実した学
校生活を送れるよう、
精一杯サポートして
いきます。よろしく
お祈いします。

3組担任

ご入学おめでとう
ごさいます。皆さん
との出会いを楽しみ
にしています。これ
から始まる中学校
生活では、心も体も
大きく成長します。
その大切な時期を、
よいスタートが切れ
るようサポートした
いと思っいます。1年
間よろしくお祈い
します。

副担任

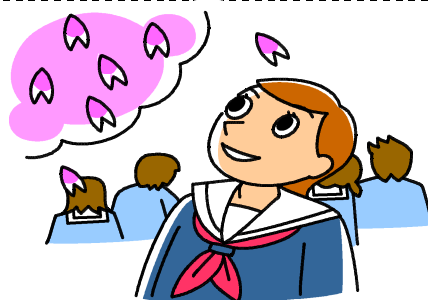
ご入学おめでとう
ごさいます。中学生
は、心も体も大きく
成長する時期です。
私も頑張りますので、
1年間、よろしくお
祈いします。

副担任

ご入学おめでとうご
さいます。3年間のよ
いスタートが切れるよ
う、精一杯サポートし
ていきます。

副担任

ご入学おめでとうご
さいます。中学生にな
って初めてのことも多
いと思っいますが、皆
さんが真っ直ぐ進める
ようサポートしていき
たいと思っいます。



お知らせ

★**授業で使うノート** … 普通の大学ノート（罫線幅がA罫のものが望ましい。）
ルーズリーフは使用しないようにお祈いします。
後日、学年集会で、それぞれについて説明します。

- ・国語、理科、数学、社会を**各自購入してください。**
- ・英語は、学年統一のノートを**授業で配布します。**

★提出物や持ち物に記名のお願い

- ・持ち物の**記名の確認**をお祈いします。学年始めは、特に提出書類が多く恐縮ですが、ご協力を
お祈いします。



多くの配付物や提出物がありますので、下記のリストでご確認ください。なお、全員に提出物用のクリアフォルダとケースを準備しました。提出書類等の自己管理にご活用ください。

本日（4月7日入学式）教室で配付したもの

- ① 中学生理解のために
- ② P T A親子安全会
- ③ 生活ノート「ライフ」
- ④ 名札2枚、校章、組章（女子には名札の台布）
- ⑤ ヘルメット・校章シール（校章シールを貼って、つばの裏側に名前を書いてください。）
- ⑥ ヘルメット集金袋（代金を添えて提出）
- ⑦ 通学許可証（ステッカー）
- ⑧ 教科書等17冊
- ⑨ 給食衣注文書（封筒…**希望者は**代金を添えて提出）
- ⑩ 学生・こども総合保険（自転車保険）申込書（封筒…**希望者は**米原商事高岡営業所へ直接提出）
- ⑪ 小・中学生総合保障制度のお知らせ（**希望者は**加入依頼書を富山県P T A連合会へ送付）と、カード
- ⑫ 学年だより
- ⑬ 給食だより
- ⑭ 保健だより
- ⑮ 定期健康診断の実施について
- ⑯ 自転車小屋割り当て
- ⑰ 教育・安全情報提供サービスへの参加のお願い
- ⑱ 学校集金の納入について
- ⑲ 保健調査票…**裏面の保護者印の欄に押印必要**
- ⑳ 緊急連絡先カード
- ㉑ 家庭環境調査票
- ㉒ 心臓検診個人票と記入について（2枚）
- ㉓ 色覚の検査申込書
- ㉔ 独立行政法人日本スポーツ振興センターの災害共済給付制度の加入について…**押印必要**
- ㉕ 育友会学級役員紙上選挙投票用紙…**4月8日提出**
- ㉖ 印刷物、学校ホームページ等への写真使用許可について…**押印必要**
- ㉗ ポスターカラー注文袋（※1社選び、注文する）

受付で保護者に配付したもの

- ① 入学式パンフレット
- ② 新入生保護者会資料（本冊子）
- ③ 新入生のしおり

4月8日(木)に持ってくるもの

- ① 生活ノート「ライフ」（4月7日の感想を書いて）
 - ② 筆記用具
 - ③ 雑巾2枚（名前は書かないでください。）
 - ④ 給食当番の用意（※当番の生徒だけです。小学校で使ったものを持たせてください。）
 - ⑤ 保健調査票…**裏面の保護者印の欄に押印必要**
 - ⑥ 緊急連絡先カード
 - ⑦ 家庭環境調査票
 - ⑧ 心臓検診個人票
 - ⑨ 色覚の検査申込書
 - ⑩ 独立行政法人日本スポーツ振興センターの災害共済給付制度の加入について…**押印必要**
 - ⑪ 育友会学級役員紙上選挙投票用紙
 - ⑫ 印刷物、学校ホームページ等への写真使用許可について…**押印必要**
 - ⑬ 給食衣注文書
 - ⑭ ポスターカラー注文票
 - ⑮ ヘルメット集金袋
- ※⑬は希望者のみ、⑭は必ず1社選んでください。
※⑬⑭⑮とも、おつりのないようにして、4月9日（金）までに担任に提出してください。